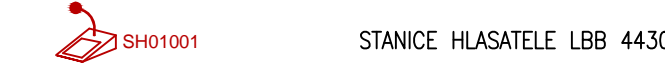
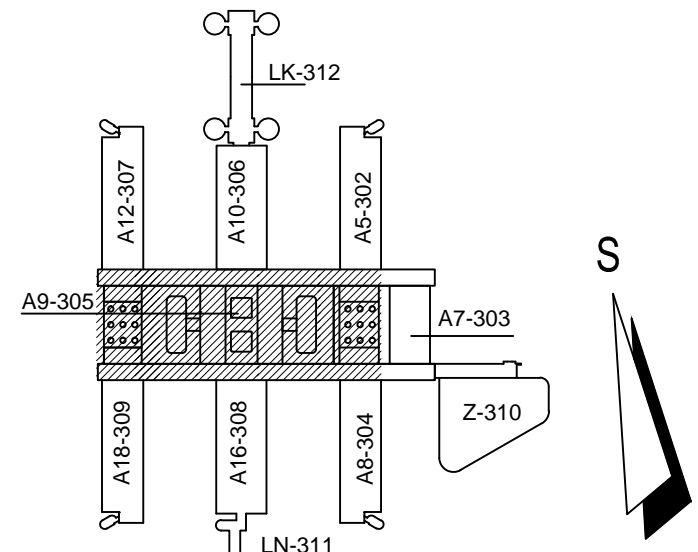


[illegible]

POZNÁMKA

- HLAVNÍ TRASY JSOU VEDENY V PLECHOVÝCH ŽLABECH MARS  
- CIBIČKY Z HLAVNÍCH TRAS K REPRODUKTORŮM JSOU VEDENY OHNIVODNĚNÝMI PŘÍCHYTKY  
- NÁSTĚNNÉ REPRODUKTORY UMÍSTÍTE VE VÝŠCE 2,3m NAD PODLAŽÍ  
- PROSTUPY MEZI PATRY A POŽÁRNÍ OČEKY UTĚSNĚNÉ PROTIPÓŽÁRNÍ SYSTÉMEM HLTI  
- OZNAČENÍ REPRODUKTORŮ: R-NADZ001
- označení kabelů: W-N
- reproduktor stropní  
nadzemní podlaží  
N-NÁSTĚNNÉ PODLAŽÍ  
P=PODZEMNÍ PODLAŽÍ
- ČÍSLO REPRODUKTORU  
ČÍSLO PODLAŽÍ
- N=NÁSTĚNNÉ PODLAŽÍ  
P=PODZEMNÍ PODLAŽÍ



80949	04.06.2007	ING. STANISLAV DOUPOVEC	DOUMENTACE SKUTEČNÉHO PŘEBĚHU STAVBY
80949	04.06.2007	ING. STANISLAV DOUPOVEC	DOUMENTACE SKUTEČNÉHO PŘEBĚHU STAVBY

±0,000=281,70 (PODLAHA 1.NP PAVILONŮ)



UKB - 1 - DSP - D - 305 - 12.12 - 006 - 01

JAROMÍR ČERNÝ		KAREL TUZA	PETR UHLÍŘ		
KOŘENKOVÉ PŘEDKOTY PŘEDKOT 600 x 6 x 6	ROZSAHATÝ PŘEDKOT - SVAZKOVÉ ROZSAHATÝ NP 160 STANOVÝ ROZSAHATÝ		ZDOP PŘEDKOTATÝ 160 STANOVÝ ROZSAHATÝ		
HLAŽNÍKOVÝ 160 STANOVÝ ROZSAHATÝ			VÝPRAVČATÝ 160 STANOVÝ ROZSAHATÝ		
TRAVKA MILANOVA UNIVERZITA V BRNĚ	MÚ V BRNĚ, UNIVERZITNÍ KAMPUS BOHUMILNÉ - AVIVA AVIVA - 1. ETAPA - PAVILON D. 30.01. - PAVILON AVIVA - A9		STAVBY KATY 160 STANOVÝ ROZSAHATÝ PODÍL FA 27.4 ČÍSLO 2018-01-01		
ČÍSLO 12. SVAZKOVÉ ROZSAHATÝ	MĚŘNO 0.00		MĚŘNO 0.00		
NÁZEV PŘEDKOTY PŘEDKOTY 3.NP - ER	1:100		0.00		
			PŘEDKOTY 0.00		